

**D a t a F i l e**

---

**2011**

# 会社概要

本社住所 〒550-8527 大阪市西区江戸堀二丁目1番27号

設立年月日 昭和37年6月1日(1962年)

資本金 50億7500万円(2011年3月末現在)

代表取締役会長兼CEO 井内 英夫

代表取締役社長 井内 卓嗣

従業員数 318名(2011年3月末現在)

売上高 447億6262万円(2011年3月期)

事業内容 研究用機器機材、看護・介護用品、その他科学機器の販売

関係会社 アズワン  
・アズワン(上海)商贸有限公司(事業内容:研究用科学機器等の販売)  
・ニッコー・ハンセン株式会社(事業内容:理化学機器等の輸入販売)  
・井内物流株式会社(事業内容:倉庫管理及び荷役)

ホームページアドレス <http://www.as-1.co.jp>



## ●主要株主

りそな銀行  
三菱東京UFJ銀行  
第一生命保険  
住友生命保険  
日本生命保険

## ●主要取引銀行

りそな銀行  
三菱東京UFJ銀行  
三井住友銀行  
みずほコーポレート銀行

## ●主要取引先

株式会社池田理化  
遠藤科学株式会社  
オザワ科学株式会社  
杉本商事株式会社  
千代田機工株式会社  
東北化学薬品株式会社  
中山商事株式会社  
株式会社日本メデカルサイエンス  
株式会社ムトウ  
株式会社八神製作所 他

## ●主要仕入先

アルバック機工株式会社  
株式会社島津製作所  
住友スリーエム株式会社  
日本製紙クレシア株式会社  
日本ミリポア株式会社  
福島工業株式会社  
サーモフィッシャーサイエンティフィック株式会社  
メトラー・トレード株式会社 他

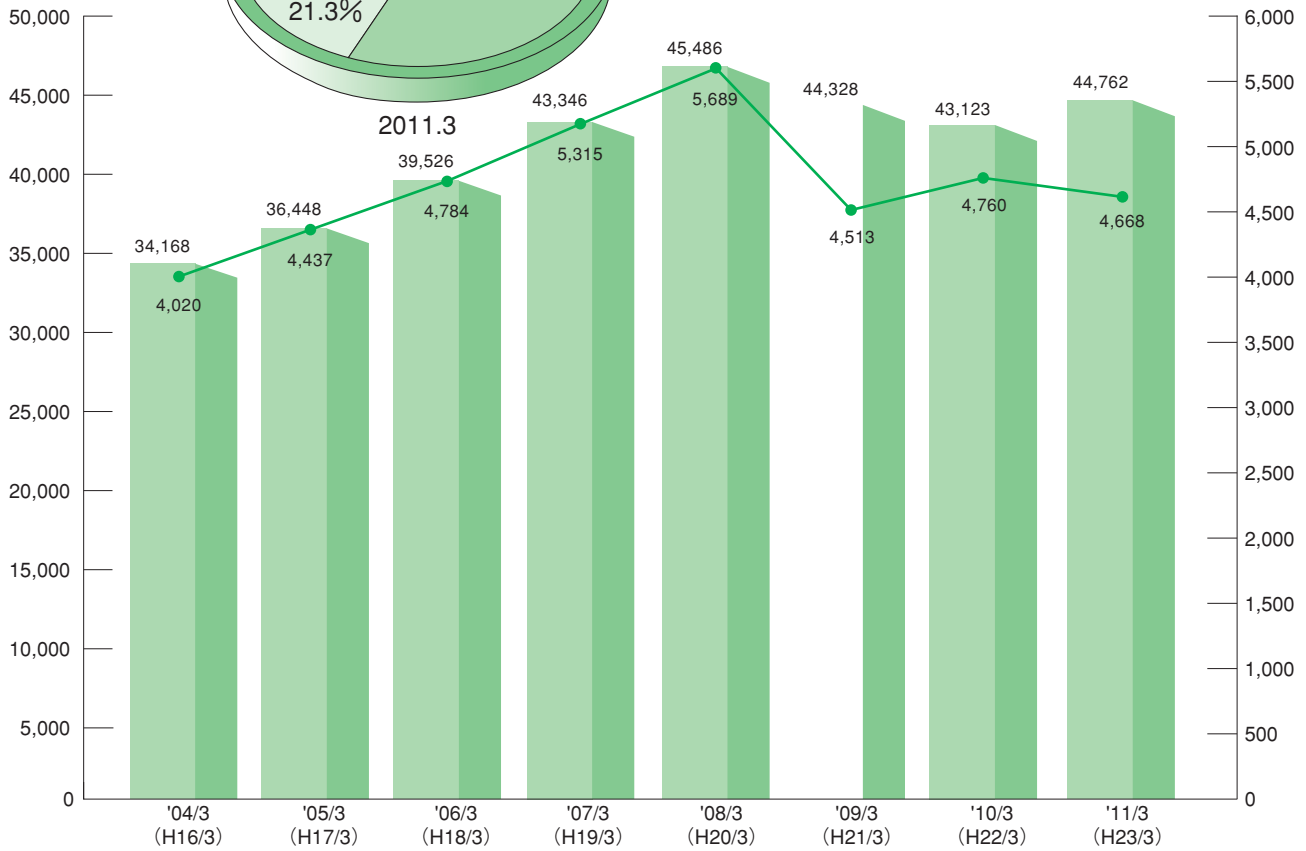
## 沿革

- 1933 (昭和8年) ・井内盛栄堂商舗として創業。
- 1962 (昭和37年) ・科学機器の販売を目的として大阪市北区に株式会社井内盛栄堂を設立。
- 1963 (昭和38年) ・理化学分野におけるプラスチック素材の将来性と営業におけるカタログの重要性に着眼して研究用カタログを発刊。
- 1970 (昭和45年) ・東京地区の事業拡大に伴い、東京営業所 (現東日本営業部) を開設。
- 1982 (昭和57年) ・クリーンルーム専用手袋の販売を開始し、半導体関連商品市場へ本格的に進出。
- 1985 (昭和60年) ・病院用看護用品カタログを発刊し、病院・介護分野に本格的に進出。
- 1989 (平成元年) ・物流体制の充実を目指し、大阪市此花区に大阪物流センターを開設。
- 1990 (平成2年) ・全社オンラインシステムを導入し、受発注、出入庫、在庫管理システムの統合を実現。
- 1991 (平成3年) ・特殊表面洗浄分野への本格的進出のため、和歌山県海草郡野上町に和歌山CICを開設。高品位無塵商品の販売に着手。
- 1993 (平成5年) ・大阪市北区天満に本社を移転。
- 1995 (平成7年) ・埼玉県岩槻市に東京物流センターを開設。物流の効率化を目指し、自動化設備を設置。  
・日本証券業協会に株式を店頭登録。
- 1997 (平成9年) ・ホームページを開設し、インターネットによる双方向性情報発信を開始。
- 1998 (平成10年) ・品質保証に関する国際規格「ISO9002」(平成15年「ISO9001」に改訂)の認証を、国内全事業所において取得。
- 1999 (平成11年) ・東京証券取引所、大阪証券取引所各市場第二部に上場。
- 2001 (平成13年) ・東京証券取引所、大阪証券取引所各市場第一部に上場。  
・アズワン株式会社に社名変更。  
・埼玉県北葛飾郡に東京物流センターを移転。
- 2002 (平成14年) ・大阪市西区江戸堀に本社を移転。
- 2004 (平成16年) ・大阪市西淀川区に大阪物流センターを移転。
- 2005 (平成17年) ・ニッコー・ハンセン株式会社 (旧株式会社アーンスト・ハンセン商会) を子会社 (100%出資) とする。
- 2007 (平成19年) ・中国上海市に<sup>アズワン</sup>亞速旺 (上海) 商贸有限公司 (100%出資) を設立。

# 売上の推移

## 売上推移

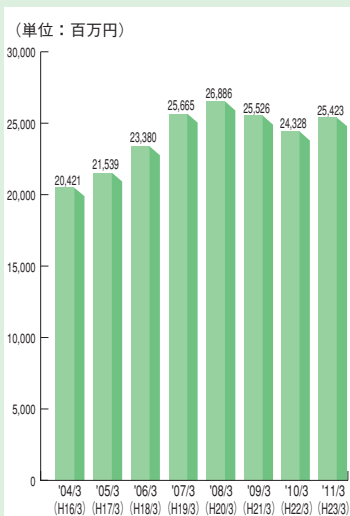
売上推移  
(単位：百万円)



## 分野別売上推移

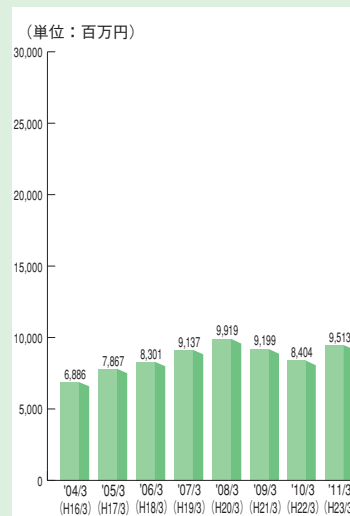
### 研究・産業機器部門

[科学機器分野]



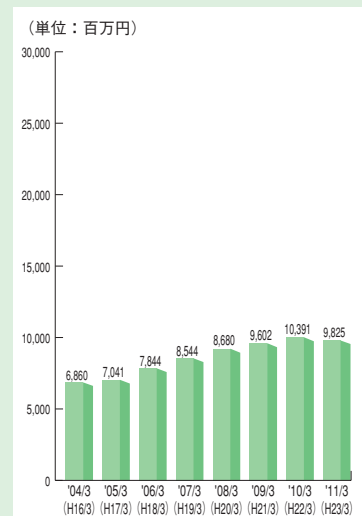
### 研究・産業機器部門

[サンクアスト産業機器分野]

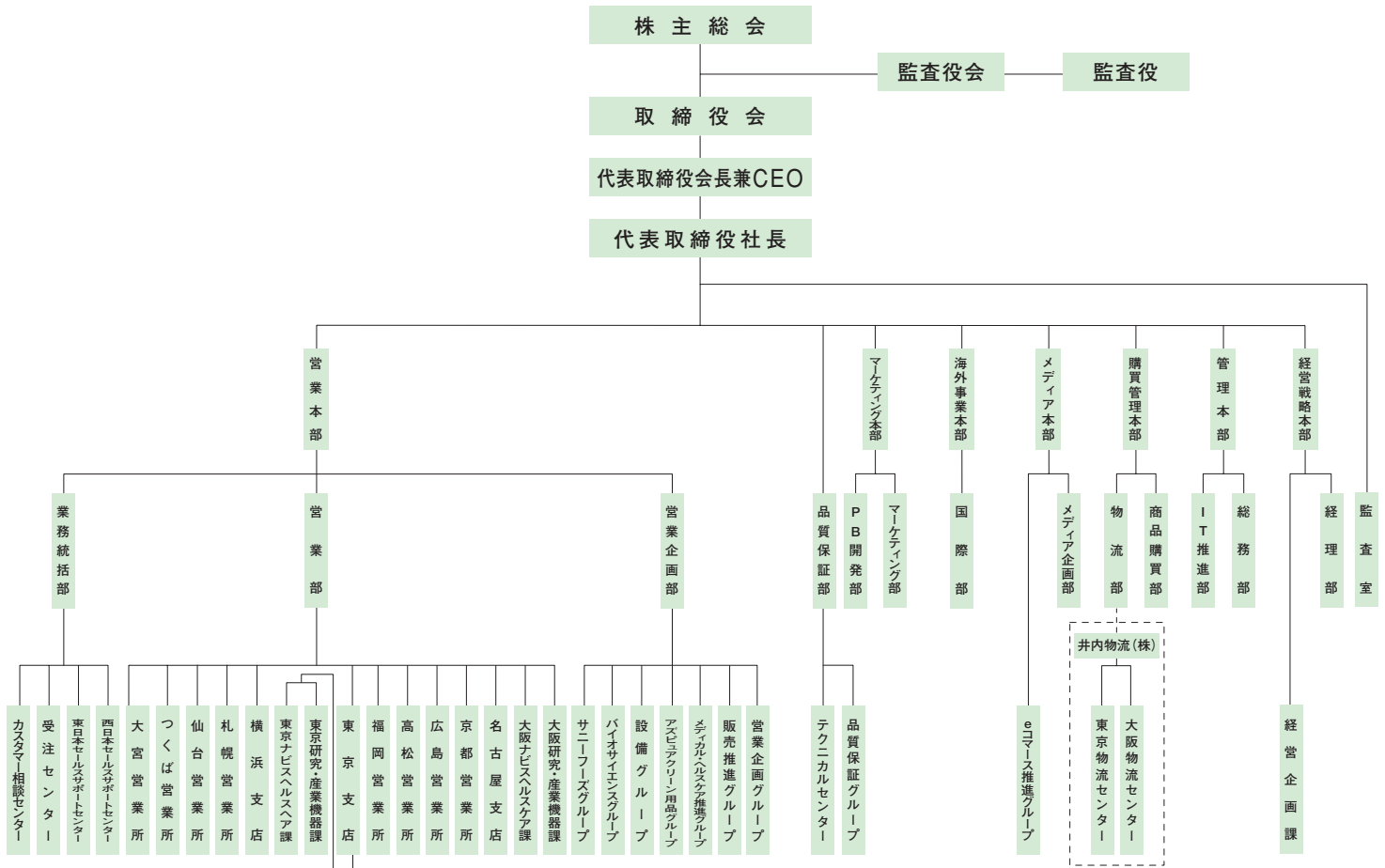


### 病院・介護部門

[ナビス分野]



# 組織図



(2011年4月1日現在)



